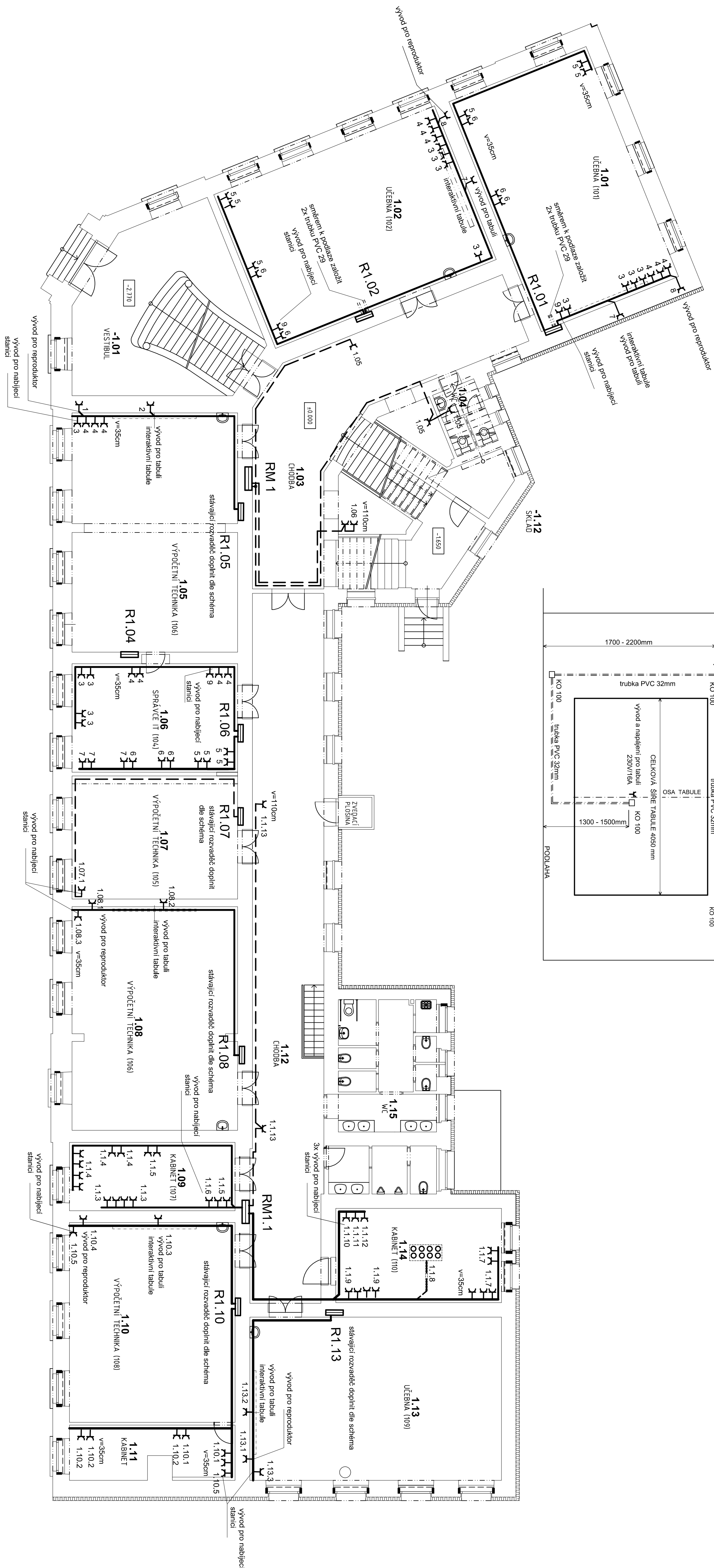
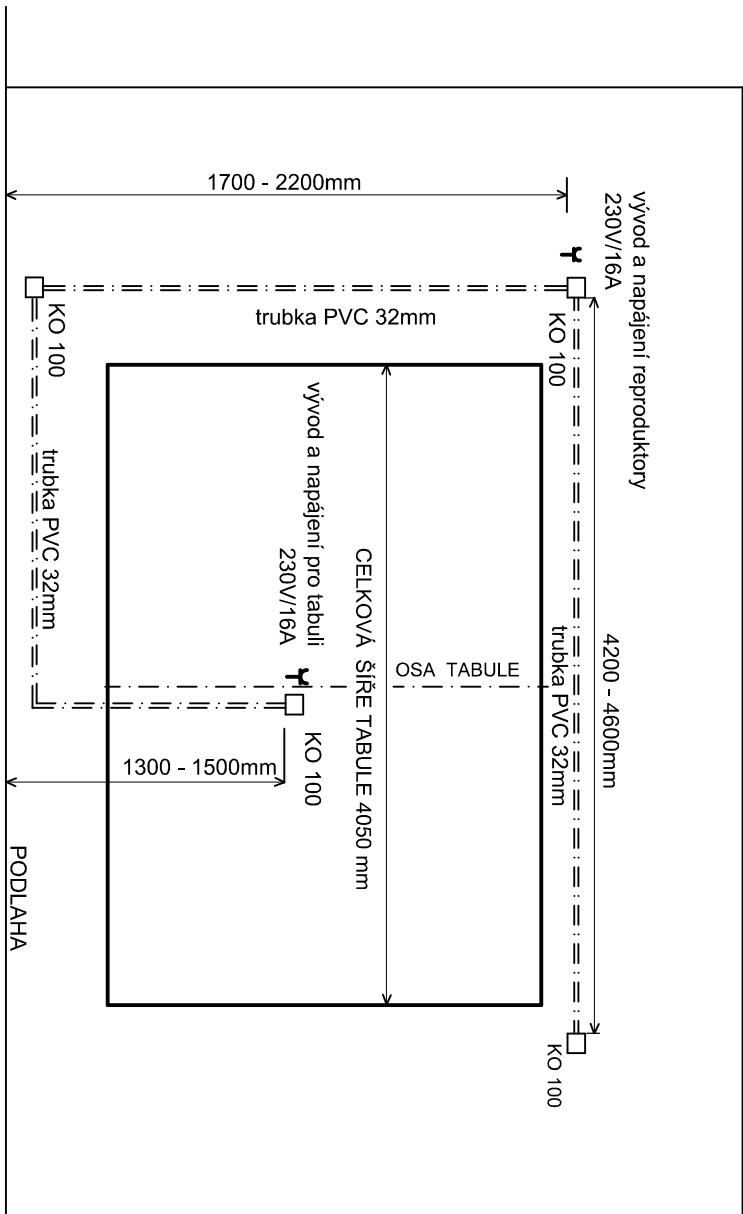




### Schéma vývodů pro interaktivní tabul

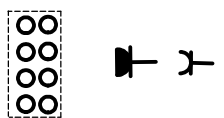


## POZNÁMKA:

1. VÝŠKŮ OŠZENÉ ZŠ VEK V UČEBNÁCH A KABINETECH KONZULTOVAT SE SPECIALISTOU IT.
2. VÝVODY PRO INTERAKTIVNÍ TABULI PROVĚST DLE SCHÉMA POD DOHLEDOM SPECIALISTY IT.
3. PŘÍVODY PRO ROZVADEČE V UČEBNÁCH VÝPOČETNÍ TECHNIKY BUDO PONECHANÝ STÁVAJÍCÍ, POUZE SE PŘEPĚJÍ DO NOVÉHO ROZVADEČE.

## LEGENDA:

	VÍCENÁSOBNÉ VEDENÍ
	ZÁŠUVKOVÝ OBYVOD - CYK30 x2,5
	KABEL ULOŽENÝ V PODLAŽE DO TRUBKY MONOFLEX



ZÁSUVKA 16A/230V DO OMIŤKU, IP20  
ZÁSUVKA 16A/230V DO VLIHKA, IP44  
PODLAHOVÁ KRABICE KOPOBOX 80  
KOMPLETNÍ, VC, RAMU, PŘÍSTROJOVÉ PODLOŽKY  
A ZÁSUVKĚ QUADRO



KOMPLETNÍ, VČ. RÁMU, PŘÍSTROJOVÉ PODLOŽKY  
A ZÁSUVK QUADRO

**OZNAČENÍ ROZVADĚČE**

ČÍSLO PROUDOVÉHO OBVODU

zásuvky jsou napojeny z rozvaděče učebny


ELEKTRICKÁ SÍŤ

TN-S, 3 N PE, AC, 50Hz, 230/400V

# OCHRANA PŘED ÚRAZEM EL. PROUDEM:

## VNĚJŠÍ VLIVY VIZ. TECHNICKÁ ZPRÁVA

0,000 = STÁV. PODLAHA PŘÍZEMÍ

 <b>AZ</b> optimal <i>Integrating a new way</i>	vypracoval	J. Novotný	zsk. č.	
	ověřil	Ing. V. Hromek	služben	DSP+DPS
	stavebník	Paroubický kraj	datum	04.2026
			formát	7A4
stavba Obchodní akademie, výšovo nám. 250, 537 01 Chrudim K.Ú. Chrudim, p.p.č. st. 991			měřítko	1:100
obsah	ZÁSUVKOVÝ ROZVOD - 1NP			č. výkresu E06
			část	D.1.2.1.